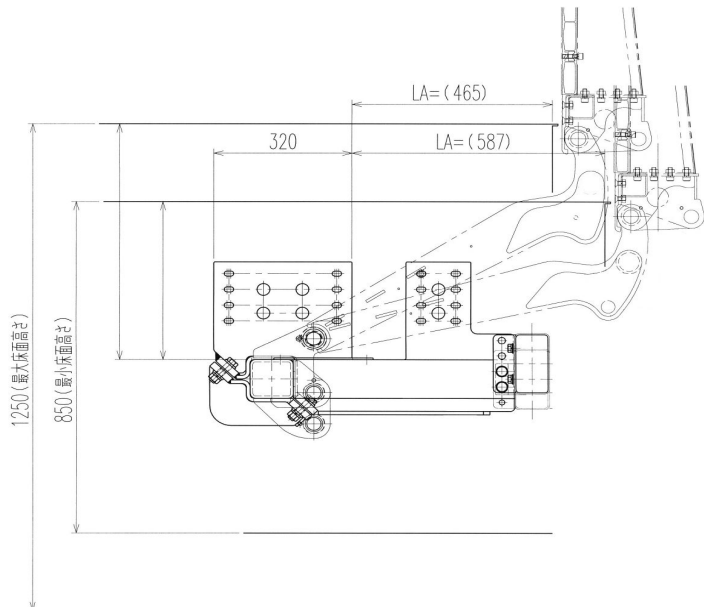


余裕のリフト能力で荷役作業をサポート

優れた機能が満載のリフトマンに小型で軽量なLA型リフトが誕生！
低床車やオーバーハングの短い車両への取付を考えたコンパクトサイズ
高いリフト能力を持ちながらも軽量化を実現したことで積載量の確保に貢献。



●自動水平機能

プレートに内蔵の水平センサーでプレートは自動で水平を保ちます。また、スイッチ操作により、渡し板としての使用も可能です。



●キャスターストッパー(足踏式ロックタイプ)

アルミプレートには一体式キャスターストッパーを標準設定。(スチールプレートには、オプション設定)
オプションで分割式・分割連動式を選択できます。



(画像は、オプションのサイドガード付)

■架装例



●ガイドローラー

プレート接地時、床面の摩擦を軽減するガイドローラーを標準装備



■主要諸元

※画像の仕様にはオプション装備を含みます。

| 項目 | 型式 | LAB | LAC | LAD |
|-----------|------|---|--------|--------|
| 最大リフト能力 | | 1000kg | 1500kg | 2000kg |
| 適用車種 | | 2トンワイド車 ~ 大型車 | | |
| 上昇・下降時間 | | 約10~18秒 | | |
| 操作方法 | | カールコード式リモートコントロール+トグルスイッチ | | |
| バッテリー電動式 | | DC24V | | |
| 最小～最大床面高さ | | 積載時850mm～空車時1250mm | | |
| 推定自重(kg) | アルミ | 約348kg | | |
| | スチール | 約408kg | | |
| プレート寸法 | スチール | 巾1880~2440mm×長さ1520mm (オプション: ~2000mm ※1) | | |
| | アルミ | 巾1880~2440mm×長さ1500mm (オプション: ~2000mm ※1) | | |
| プレート先端 | | 自動ティルト | | |
| 開閉装置 | | 自動開閉 | | |

※1 2000mm以上のプレートを必要とする場合は、L C型、L D型、L E型のリフトマンでの検討をおすすめいたします。

●リフト一体型車体安定ジャッキ(オプション) ジャッキ重量 約36kg

重量のある精密機械輸送に欠かせないエアサス車においての積卸時に起こる車両の不安定な状態や、2トン車クラスの荷重によるリヤの沈み込みを抑え、荷役作業の安全性向上に貢献します。
リフトマンとジャッキを一体化することで、モーターポンプとオイルタンクの共有化を実現。ジャッキ専用のパワーユニットを必要としない為、積載量への影響を最小限にすると共に、ジャッキ取付けスペース確保の問題も解消しました。



カタログの内容は予告なく変更することがあります。No.2013-11